



torresdelcampestre

M: info@torresdelcampestre.mx

T: 618.236.5800

www.torresdelcampestre.mx

Boulevard Domingo Arrieta esquina
con Boulevard Las Flores



COMO SIEMPRE
QUISISTE VIVIR.



UBICACIÓN.

En la zona de más crecimiento y plusvalía.
Con fácil acceso a las vías más importantes de entrada y salida a la ciudad.
Con una vista privilegiada al Campestre y las montañas de
nuestra Sierra Madre.



Escanea el código QR
para ver la ubicación.

BLVD de las flores 110.
Colonia Villa Universitaria.
C.P. 34130
Durango.



COMO SIEMPRE QUISISTE VIVIR.



VIVE EN LA TORRE MÁS ALTA DE DURANGO.

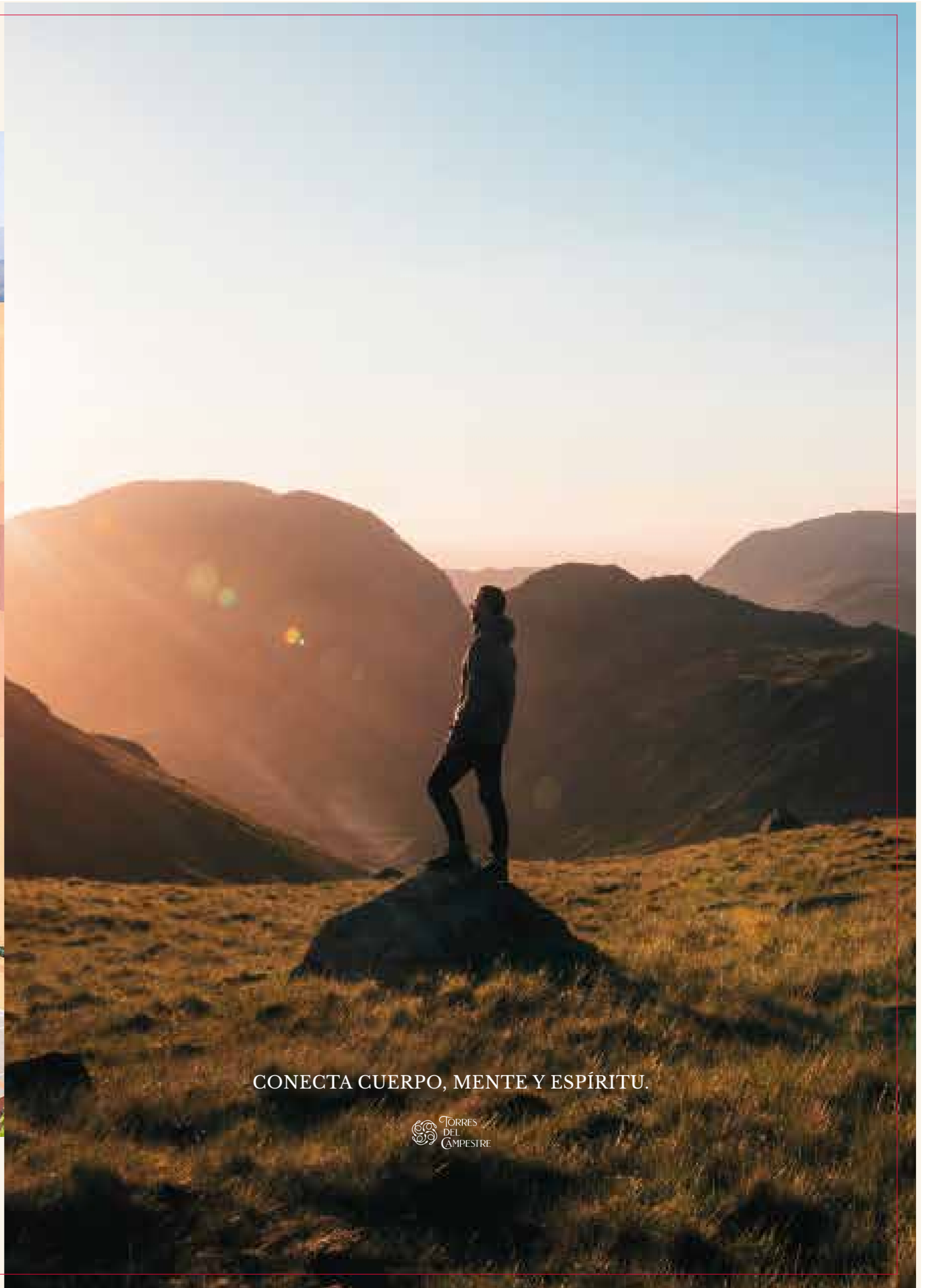
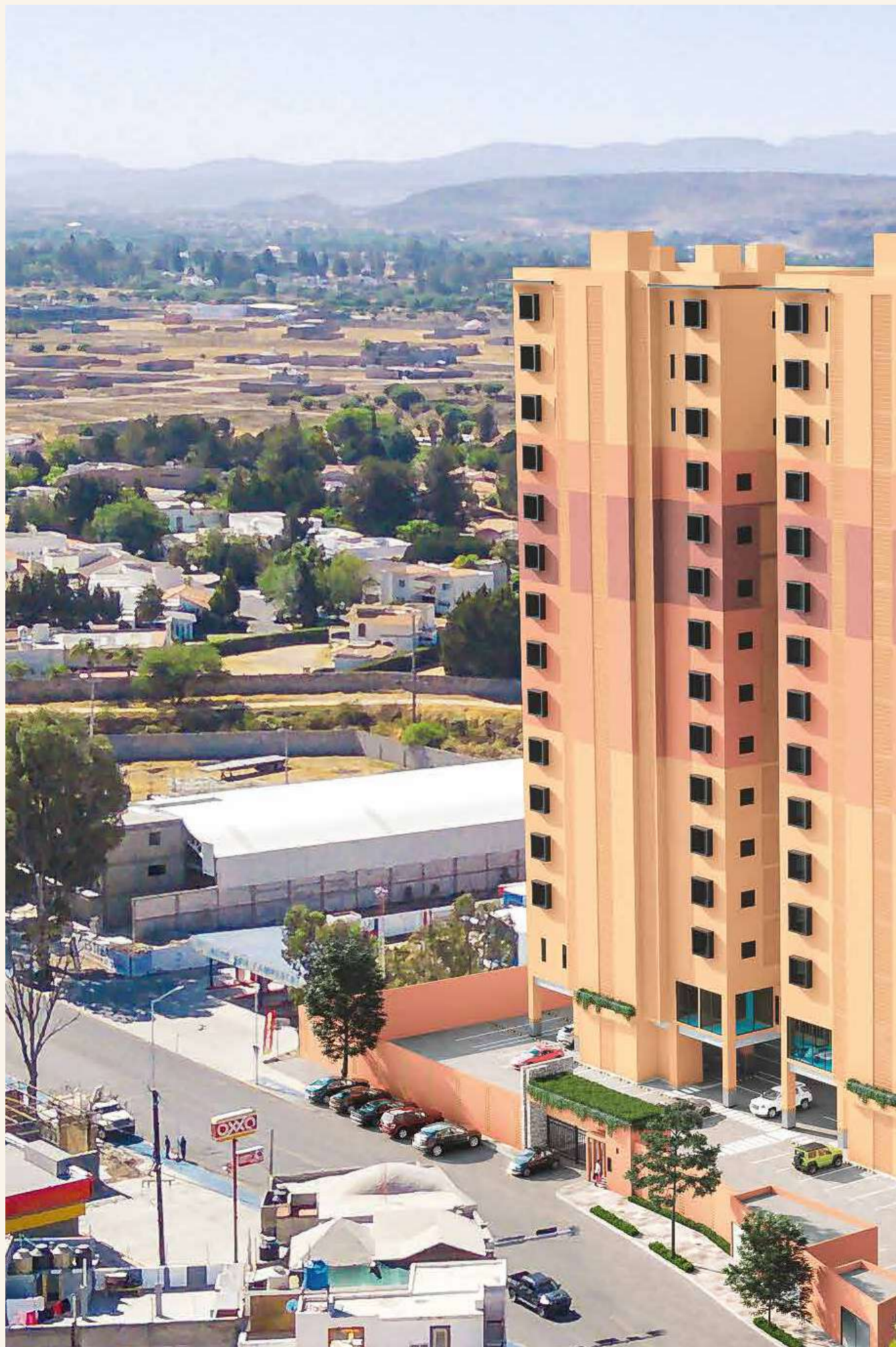
Inversión con plusvalía.

Dos torres habitacionales, con un diseño que juega con la volumetría, el movimiento, con los vanos y macizos y a simple vista retoma conceptos de la arquitectura implementada por Luis Barragán, con 900 m² de amenidades y uso común, estacionamiento privado, seguridad 24 horas y una plaza comercial, ofrecen una oportunidad única de inversión.

Vive como siempre quisiste vivir.



*Las características físicas de los departamentos y áreas comunes pueden tener modificaciones, todas las imágenes utilizadas son sólo con fines ilustrativos



CONECTA CUERPO, MENTE Y ESPÍRITU.



TORRES
DEL
CAMPESTRE



El desarrollo habitacional y comercial que lleva el **“Todo en un mismo lugar”** a otro nivel, nunca antes visto en la región.

*Las características físicas de los departamentos y áreas comunes pueden tener modificaciones, todas las imágenes utilizadas son sólo con fines ilustrativos

DEPARTAMENTO B².



106 m²

Todos nuestros departamentos cuentan con:

- Dos recámaras.
- Dos baños completos.
- Área de lavado.
- Sala.
- Comedor.
- Cocina y barra de granito.



*Las características físicas de los departamentos y áreas comunes pueden tener modificaciones, todas las imágenes utilizadas son sólo con fines ilustrativos

VIVE
AMA
CONECTA

TORRES
DEL
CAMPESTRE

DEPARTAMENTO A².



103 m²

Todos nuestros departamentos cuentan con:

- Dos recámaras.
- Dos baños completos.
- Área de lavado.
- Sala.
- Comedor.
- Cocina y barra de granito.



*Las características físicas de los departamentos y áreas comunes pueden tener modificaciones, todas las imágenes utilizadas son sólo con fines ilustrativos

DEPARTAMENTO B¹.



104 m²

Todos nuestros departamentos cuentan con:

- Dos recámaras.
- Dos baños completos.
- Área de lavado.
- Sala.
- Comedor.
- Cocina y barra de granito.



*Las características físicas de los departamentos y áreas comunes pueden tener modificaciones, todas las imágenes utilizadas son sólo con fines ilustrativos

EL PROYECTO

Fases de construcción



FASE 1

Torre UNO con 40 departamentos y 9 pethouse.



FASE 2

Torre UNO con 40 departamentos y 9 pethouse.

Torres del Campestre cuenta con:



- Estacionamiento privado
- Gimnasio.
- Sala de yoga-pilates.
- Baños en área común.
- Alberca techada
- Área de asoleadero.
- Cuarto para niños.
- Sala ejecutiva.
- Cuarto de masaje.
- Zona de jacuzzi.
- Zona de descanso.
- Casa club-sala de baile.
- Acceso privado y seguro 24 horas monitoreado por circuito cerrado.

*Las características físicas de los departamentos y áreas comunes pueden tener modificaciones, todas las imágenes utilizadas son sólo con fines ilustrativos



Spa.



Salón de jóvenes.

PENTHOUSE B.



155 m²

- Acabados de lujo.
- Cocina abierta.
- Comedor.
- Estancia.
- 3 recámaras.
- 3 baños.
- Balcón



*Las características físicas de los departamentos y áreas comunes pueden tener modificaciones, todas las imágenes utilizadas son sólo con fines ilustrativos

PENTHOUSE A¹.



131 m²

- Acabados de lujo.
- Cocina abierta.
- Comedor.
- Estancia.
- 3 recámaras.
- 3 baños.
- Balcón.



AMENIDADES

900 m² de áreas de uso común donde encontrarás todas nuestras amenidades disponibles para ti y tu familia.



*Las características físicas de los departamentos y áreas comunes pueden tener modificaciones, todas las imágenes utilizadas son sólo con fines ilustrativos



Juegos infantiles.



Sala de juntas.

*Las características físicas de los departamentos y áreas comunes pueden tener modificaciones, todas las imágenes utilizadas son sólo con fines ilustrativos

PENTHOUSE A¹.



135 m²

- Acabados de lujo.
- Cocina abierta.
- Comedor.
- Estancia.
- 3 recámaras.
- 3 baños.
- Balcón.



*Las características físicas de los departamentos y áreas comunes pueden tener modificaciones, todas las imágenes utilizadas son sólo con fines ilustrativos

PENTHOUSE A².

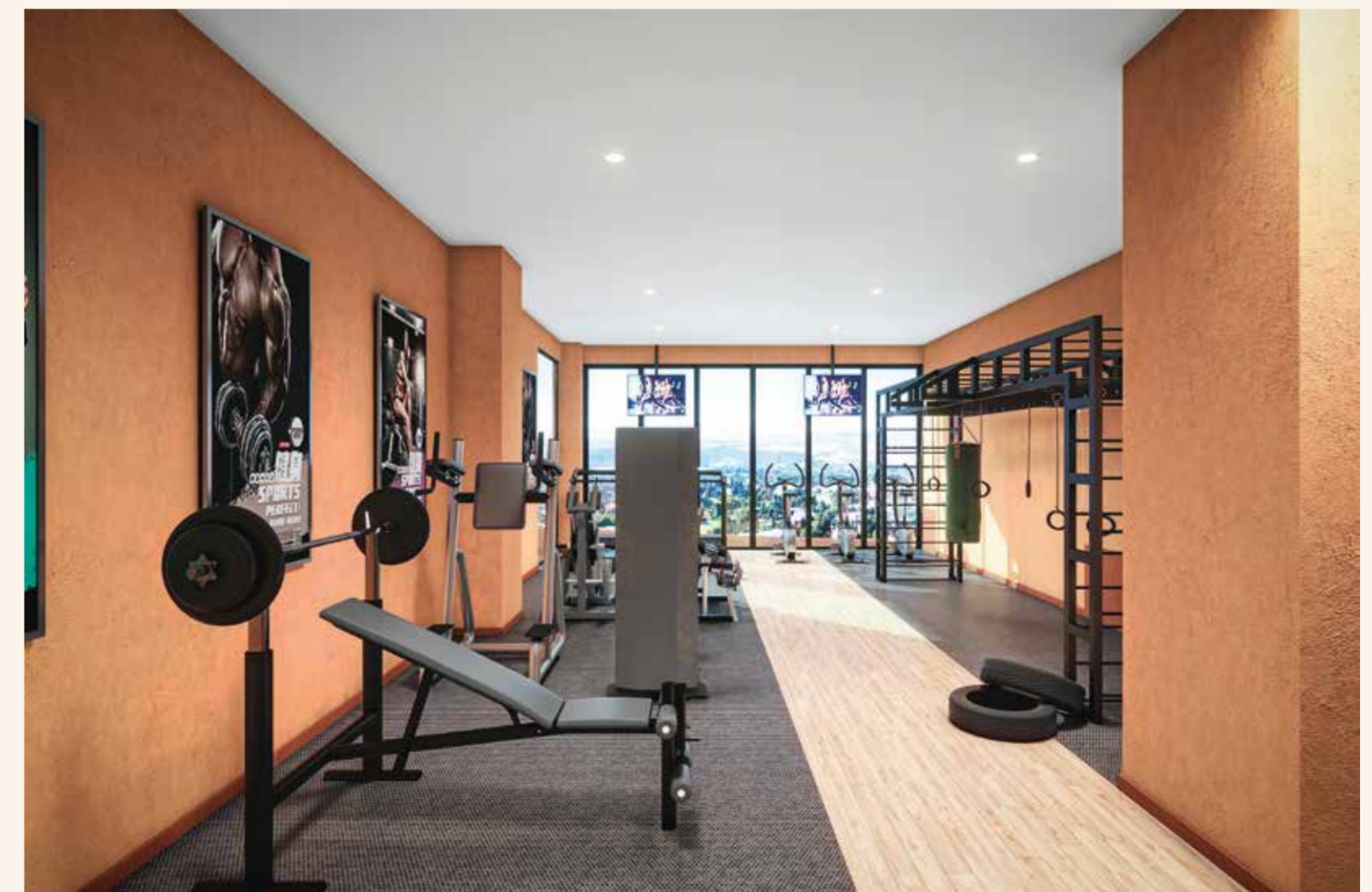


135 m²

- Acabados de lujo.
- Cocina abierta.
- Comedor.
- Estancia.
- 3 recámaras.
- 3 baños.
- Balcón.



Yoga.



Gimnasio.

*Las características físicas de los departamentos y áreas comunes pueden tener modificaciones, todas las imágenes utilizadas son sólo con fines ilustrativos



MODELO ARQUITECTÓNICO

Todos nuestros departamentos cuentan con dos recamaras, dos baños completos, área de lavado, sala, comedor, cocina y barra de granito.



NUESTRAS UNIDADES

Todas nuestras amenidades cuentan con terraza con vista al campestre y nuestras hermosas montañas. Además nuestros 6 penthouses con 3 recámaras.



COMO SIEMPRE
QUISISTE VIVIR.



Escanea el código QR
para ir a la página web.

 TORRES
DEL
CAMPESTRE

COMO SIEMPRE
QUISISTE VIVIR.

